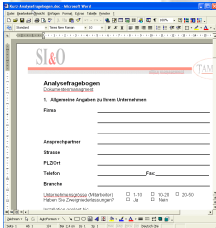


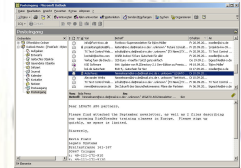
Integration CRM-System DIALOG und Archivsystem TAMARA

Winword

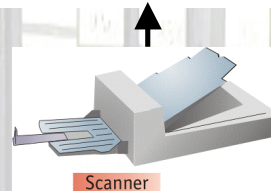


Kunde	Autor	Manager	Kategorie	Dokumententyp	Unterkategorie	Thema	Titel
Plantext Systemhaus GmbH Köln Köln	Lothar Berg	Marion Lang	Projektdokumente	Text	Dokumentationen	Test	
Plantext Systemhaus GmbH Köln Köln	Lothar Berg	Marion Lang	Projektdokumente	Text	Dokumentationen	VDFlex Infos	
Plantext Systemhaus GmbH Köln Mönhe. Mar	Marion Lang	Marion Lang	Projektdokumente	Text	Dokumentationen	Handbuch BMD5	
Plantext Systemhaus GmbH Köln Mönhe. Mar	Ralf Kox	Marion Lang	Projektdokumente	Text	Dokumentationen	BAStan Strukturdiagramme für den Verein	

Outlook



Papierdokumente



DIALOG-Webclient
-Dokumentübersicht-

In Zusammenarbeit mit der Kölner Firma Plantext GmbH wurde das CRM-System DIALOG mit dem Archivsystem TAMARA integriert.

Sowohl über den Windows-Client, als auch über die Browser-Version (ASP.NET) können damit Dokumente im Archivsystem TAMARA **archiviert und recherchiert** werden.

Das bisherige Leistungsspektrum der Dokumentenverwaltung von DIALOG wird damit um eine ganzheitliche, revisionssichere Archivierung für **alle** Dokumente auf einem gekapselten Dokumentenserver erweitert.

An jedem Kontakt stehen **die nach Arten klassifizierten Dokumente als** zusammenhängende Vorgänge zur Einsicht zur Verfügung. Es entsteht eine gesamtheitliche Aktenübersicht aus unterschiedlichen Datenquellen:

- Gescannte Papierdokumente
- Mails
- Faxe
- Selbsterstellte Dokumente
- Dokumente aus beliebigen Anwendungen
- Dokumente die über DIALOG erstellt werden

Die Zugriffsberechtigungen auf die Dokumente werden über die ausgefeilten User-Berechtigungsprofile in DIALOG angelegt und damit verknüpft. Berechtigte Benutzer können Kontakte, anhängende Dokumente einsehen und reproduzieren sowie archivieren.

Über moderne digitale Kopiersysteme im Netzwerk können Papierdokumente eingescannt werden oder Aktionen in einem Arbeitsgang in DIALOG festgehalten, verwaltet und verfolgt werden.